

ニッケ夙川プロジェクトについて
～環境も家計も快適性も追求した ZEH賃貸住宅～

ニッケは、兵庫県西宮市若松町21番3(地番)におけるニッケ夙川プロジェクト(以下「本計画」)に着手することを決定いたしました。本計画は、積水ハウス株式会社(本社：大阪市北区大淀中一丁目、代表取締役 社長執行役員 兼 CEO：仲井嘉浩)が設計施工するプロジェクトであり、竣工は2025年秋を予定しています。

本計画では、阪急電鉄夙川駅徒歩約7分、JRさくら夙川駅徒歩約8分の当社所有地に、2LDKと3LDK混在の地上4階建て・総戸数24戸の賃貸住宅を建築予定です。戸建てレベルの居住性に加えて、見る人・住む人を魅了する外観、ホテルライクな共用ラウンジスペースやZEH(※)仕様を採用しており、分譲マンションクオリティの先進賃貸住宅を実現します。

※ ZEH：ネット・ゼロ・エネルギー・ハウス (Net・Zero・Energy・House) の略



<立地について>

- ・ 阪急電鉄夙川駅、さくら夙川駅からは、神戸の中心地三宮や大阪梅田へ20分以内でアクセスが可能。
- ・ 近隣には商業施設があり利便性が高い一方で、国内有数の桜の名所といわれる夙川河川敷緑地(通称：夙川公園)にもほど近く、豊かな自然環境に恵まれています。また、井上靖氏や遠藤周作氏など多くの文化人にもゆかりの深い場所です。

<省エネの取り組み>

本計画において、ニッケ所有の賃貸住宅では初となるZEH認証を取得する予定です。住まいの高断熱化、高効率設備の導入による「省エネ」と太陽光発電などの「創エネ」により、使用エネルギーのプラスマイナスゼロを目指し、CO2排出量の大幅な削減を実現します。入居者には、冬は暖かく夏は涼しく1年を通して快適に過ごしていただくことができ、更には室内の温度差が少ないためヒートショックの抑制にもつながります。また、光熱費削減効果も見込まれます。

経済産業省が2025年2月18日に公表した「第7次エネルギー基本計画」においても、ZEHは、気候変動・温暖化対策として重要な位置づけとされています。

<本計画の建物仕様について>

- ① 本計画は、総戸数24戸のうち、2LDK(60㎡超)18戸、3LDK(85㎡~92㎡)6戸と、ゆとりあるプランニングをおこなっています。

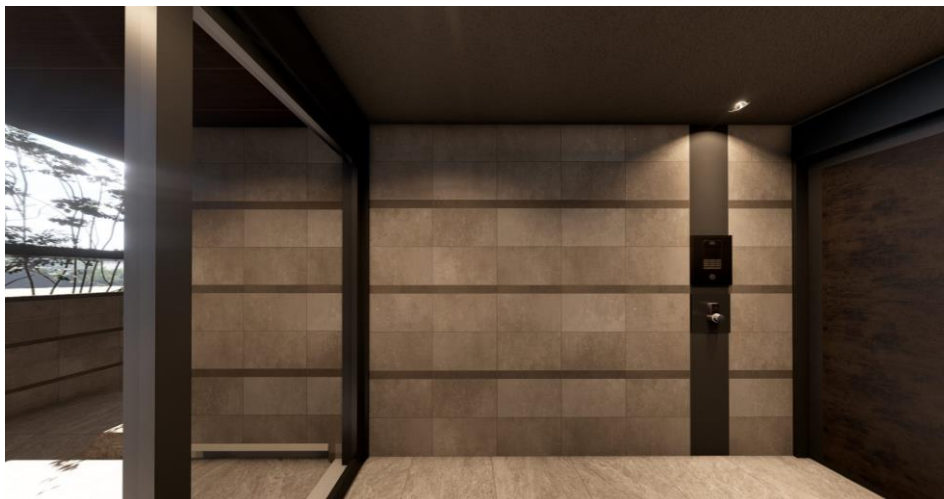


エントランス前イメージ



風除室イメージ 1

- ② 最新のIoT設備を搭載。スマートフォンで玄関の鍵を開け閉めができ、外出先からも閉め忘れチェックができます。エアコンや照明器具など、家電や住宅設備もスマートフォンで外出先から操作できるため、より快適で便利な生活が実現します。



風除室イメージ 2

- ③ 共用エントランスには上質で洗練された入居者専用のラウンジや坪庭などのパブリックスペースを設け、入居者の心にゆとりをもたらす空間づくりを計画しています。



ラウンジスペースと坪庭

- ④ 夙川の街に調和した、緑豊かな外構を計画しております。緑と街・建物が一体となり、調和のとれたデザインとし、地域に溶け込む街の財産をつくります。



計画地の南西から望むイメージパース

<計画概要>

- 所在地：兵庫県西宮市若松町21番3(地番)
- 用途地域：第1種中高層住居専用地域
- 敷地面積：1783.50㎡
- 用途：共同住宅(賃貸)総戸数24戸
- 規模：地上4階建・重量鉄骨造・建物高さ約12.4m
- 設計：積水ハウス株式会社
- 施工：積水ハウス株式会社



《本件に関する問い合わせ先》
ニッケ人とみらい開発事業本部
不動産開発事業部
事業部長 中野 浩史
TEL：078-333-8066